



242 000 €

62 m<sup>2</sup>

4 pièces

Halluin

Le bien est vendu loué à 607 € /mois



facade arriere

Très rare

Surface	62.00 m <sup>2</sup>
Séjour	21 m <sup>2</sup>
Pièces	4
Chambres	2
Niveaux	1
Salle de bains	1
WC	1 Indépendant
Epoque, année	2019 Récent
État général	En excellent état
Exposition	Sud-Est
Chauffage	Gaz Individuel
Ouvertures	Aluminium
Assainissement	Tout à l'égout
Cuisine	Equipée, Coin cuisine
Stationnement int.	1 garage
Stationnement ext.	1 parking
Taxe foncière	450 €/an
Charges	10 € /mois

Référence 1607 Bien rare - Maison T4 de 75 m<sup>2</sup> orientée Sud-Est vendue occupée avec jardin (55 m<sup>2</sup>). Séjour, 2 chambres, cuis. éq. Sdb. 2 pkg. Chauffage gaz.

Mandat N° 1607. Honoraires à la charge du vendeur. Dans une copropriété. Aucune procédure n'est en cours. Classe énergie B, Classe climat C. Nos honoraires :

<http://files.netty.immo/file/shimmobilier/honoraires>

Les points forts :

- produit neuf
- bon secteur

Description des pièces

Niveau 0 :

- WC : 1.2 m<sup>2</sup>
- Hall : 3.4 m<sup>2</sup>
- salle d'eau : 4.05 m<sup>2</sup>
- cuisine : 6.4 m<sup>2</sup>
- salon, séjour : 20.05 m<sup>2</sup>

Niveau 1 :

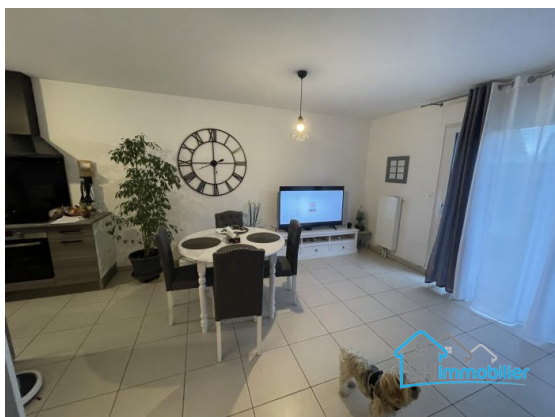
- palier : 1.10 m<sup>2</sup>
- salle de bain : 4.55 m<sup>2</sup>
- chambre 2 : 9 m<sup>2</sup>
- chambre 1 : 10.95 m<sup>2</sup>



**SH immobilier**  
69 rue Carnot  
59150 Wattlelos  
03 20 75 15 15

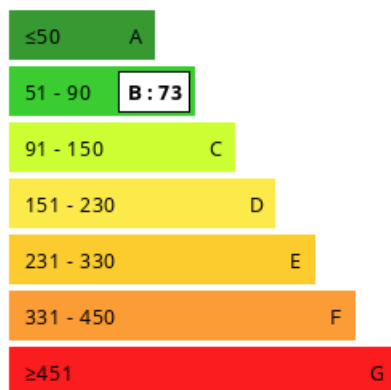


**Smail KACI**  
shimmobilier@orange.fr  
Carte pro.  
CPI59062016000015284  
06 81 64 35 66



### Consommations énergétiques

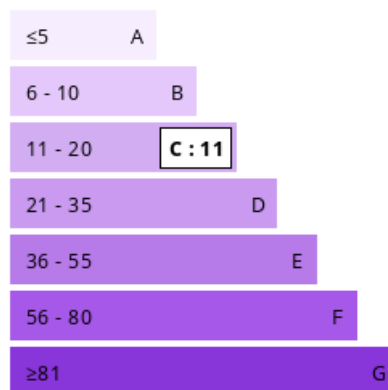
Logement économe



Logement énergivore (kWh/m².an)

### Émission de gaz à effet de serre

Faible émission de GES



Forte émission de GES (kg CO2/m².an)